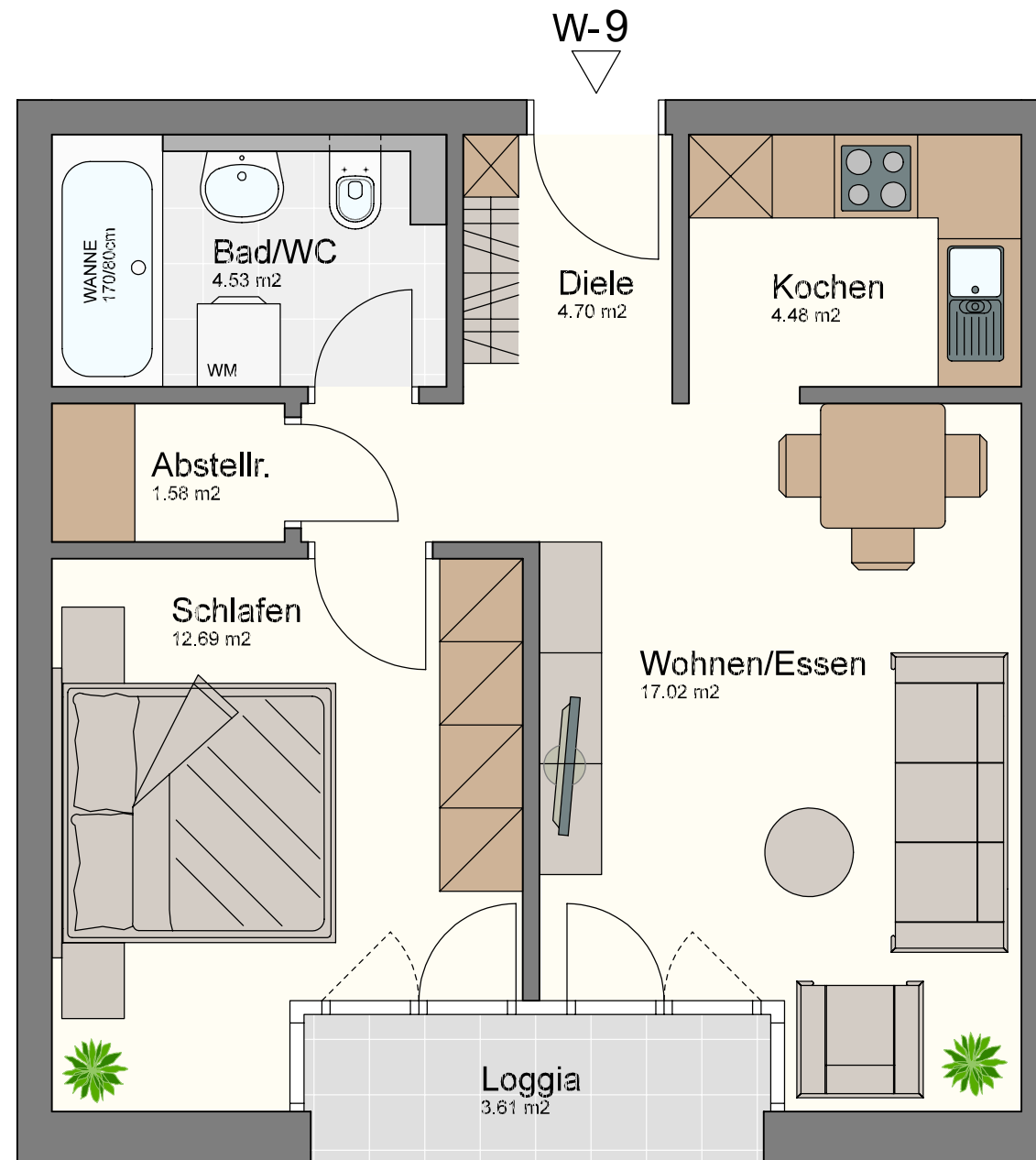


# Wohnanlage Dorfpark Götzis

## Wohnung W-9

2-Zimmer-Wohnung  
im 2. Obergeschoss mit 45.00 m<sup>2</sup>



|              |                      |
|--------------|----------------------|
| Diele        | 4.70 m <sup>2</sup>  |
| Bad/WC       | 4.53 m <sup>2</sup>  |
| Abstellraum  | 1.58 m <sup>2</sup>  |
| Schlafen     | 12.69 m <sup>2</sup> |
| Kochen       | 4.48 m <sup>2</sup>  |
| Wohnen/Essen | 17.02 m <sup>2</sup> |

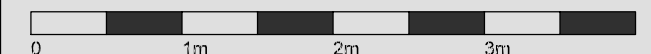
**Gesamt** **45.00 m<sup>2</sup>**

|              |                     |
|--------------|---------------------|
| Loggia       | 3.61 m <sup>2</sup> |
| Kellerabteil | 3.56 m <sup>2</sup> |

Tiefgaragenplatz ca. 2.50 m breit  
5.00 m lang

- \* Die angeführten m<sup>2</sup> sind ca.Masse.
- \* Dieser Plan ist auf Basis anderer Planunterlagen nachgezeichnet und entspricht deshalb nur annähernd. Planabweichungen zur tatsächlichen Ausführung sind möglich.
- \* Sämtliche Masse sind am Objekt zu nehmen.
- \* Dieser Plan gilt nicht als Grundlage für ein Verkaufs-/Kaufangebot.
- \* Die eingezeichneten Möbel sind bis auf die Einbauküche und die Badeinrichtung nicht im Kaufpreis enthalten.
- \* Der Nordpfeil entspricht annähernd der tatsächlichen Situation.

Maßstab 1:50 (1cm = 50cm)



Datum 18. August 2007