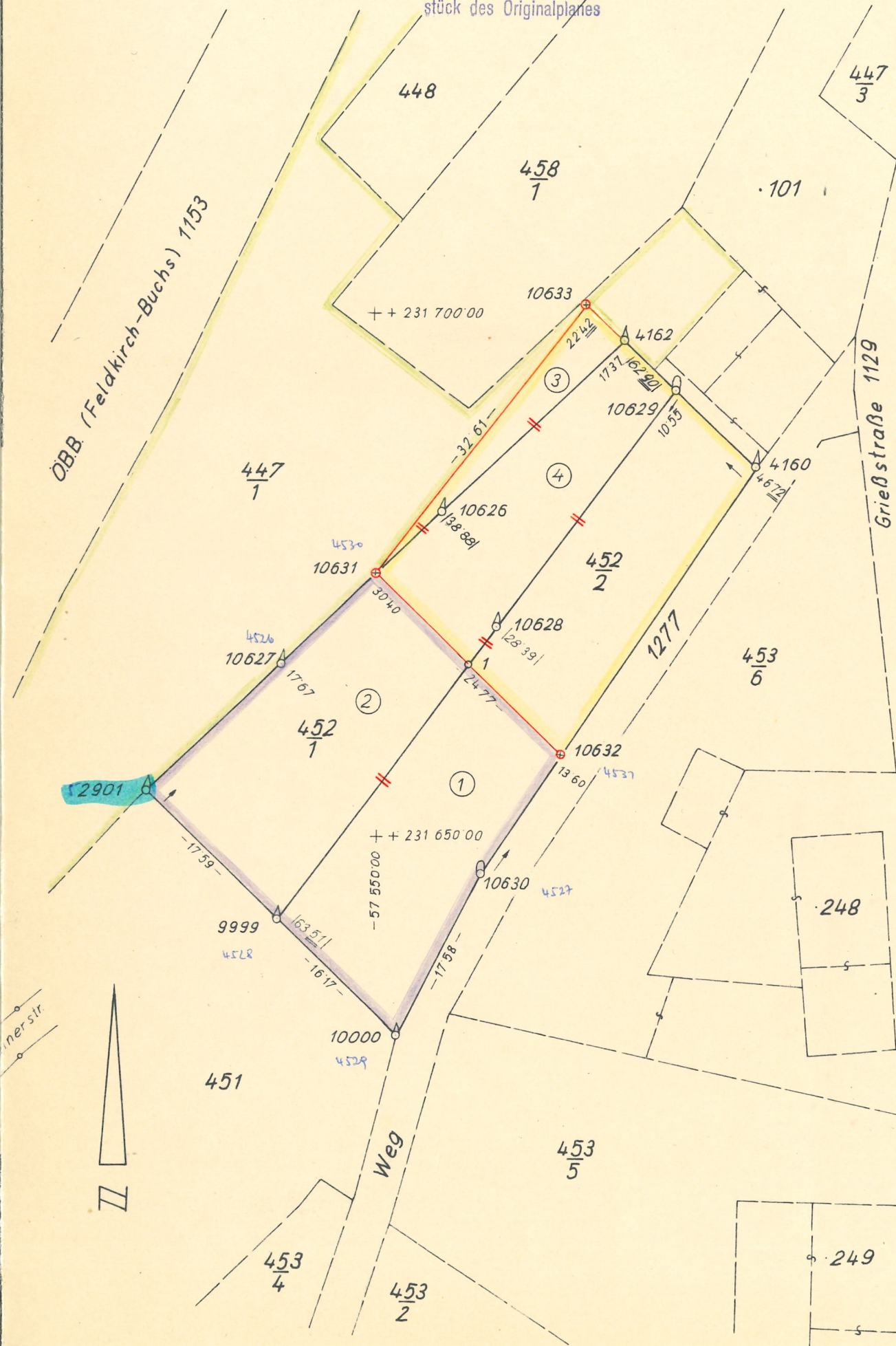


Lageplan 1:500

Dieser Plan ist ein Gleichstück des Originalplanes



10626-10633

5/1973

KOORDINATENVERZEICHNIS

Vorgegebene Punkte

Pkt. Bez.	-Y	+X	Stabilisierungsart
2165 - 4160	57 513,54	231 685,17	✓
3166 - 4162	57 525,99	231 697,28	✓
10626) berechnet aus der	57 543,64	231 680,99	
4526 - 10627) Feldskizze Nr. 538	57 559,22	231 666,60	
10628) berechnet aus der	57 538,38	231 670,00	
3167 - 10629) Feldskizze Nr. 541	57 521,10	231 692,52	
4527 - 10630) Agr. Op.	57 539,92	231 646,61	
4528 - 9999	57 559,61	231 642,33	✓
4529 - 10000) RN. 139/69	57 548,04	231 631,03	✓
22901	57 572,20	231 654,62	✓
PP 3121	57 481,26	231 732,68	✓
BP 5	57 647,54	231 463,33	✓

Eingerechnete Punkte

	-Y	+X	Eisenrohr
4530 - 10631	57 549,86	231 675,24	- " -
4531 - 10632	57 532,24	231 657,83	- " -
3168 - 10633	57 529,61	231 700,80	- " -
1	57 541,04	231 666,53	- " -

Elektronische Flächenberechnung

über folgende Punkte:		
10000-9999-1-10632-10630-10000	= 417,293 m ²	Teilfläche ① = 417 m ²
9999-2901-10627-10631-1-9999	= 454,669 m ²	Teilfläche ② = 455 m ²
10631-10633-4162-10631	= 81,903 m ²	Teilfläche ③ = 82 m ²
1-10631-4162-10629-1	= 312,204 m ²	Teilfläche ④ = 312 m ²
10631-10633-4160-10632-10631	= 767,27 m ²	Fläche des Gst.Nr. 452/2 = 767 m ²

TEILFLÄCHENAUSWEIS IN M²

Aus den alten Grundp.	zu den neuen Grundparzellen			Alter Stand
	452/1	452/2	447/1	
452/1	① 417 R	373 R		790
452/2	② 455 R	④ 312 R		767
447/1	-	③ 82 R	RK 2158	2240
Neuer Std.	872 R	767 R	2158	3797

